



Pokémon GO Plus

取扱説明書

このたびはお買い上げいただきまして、誠にありがとうございます。ご使用になる前にこの「取扱説明書」をよくお読みいただき、正しくお使いください。ご使用になる方が小さなお子様の場合は、保護者の方がよく読んでご説明ください。

※ お使いのスマートフォンや対応アプリ「Pokémon GO」の取扱説明書もあわせてお読みください。

水濡れ・水没にご注意ください

水濡れ、水没は故障の原因となります。衣類などと一緒に洗濯しないように注意してください。

※ 水濡れ、水没によって故障した場合は、直ちに使用を中止してください。



安全に使用するために

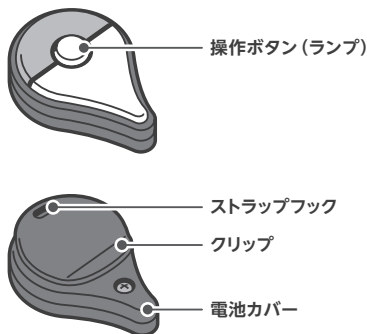
ご使用になる方の健康を守り、事故を未然に防ぐため、ご使用前に「Pokémon GO」の画面で「設定」をタッチして、「Pokémon GO Plus」の項目にある説明をお読みいただき、その内容を必ずお守りください。

セット内容 / 各部の名称

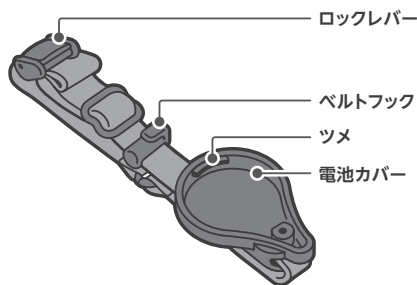
ご使用の前に、次のセット内容が入っているかご確認ください。

- Pokémon GO Plus 1個
- Pokémon GO Plus専用バンド 1個
- コイン形電池 (CR2032) 1個
※ お買い上げ時、Pokémon GO Plusに取り付け済み
- 取扱説明書 (本書) 1枚

■ Pokémon GO Plus



■ Pokémon GO Plus専用バンド



準備 (はじめて使うときは)

スマートフォンのインターネット通信とBluetooth®機能をONにした状態で、以下の手順を行ってください。

- ① 「Pokémon GO」をダウンロードする
スマートフォンのアプリケーションストアから、「Pokémon GO」をインストール(アップデート)してください。
※ 「Pokémon GO」について詳しくは、以下をご覧ください。
<http://www.pokemon.co.jp/ex/PokemonGO/>

- ② 絶縁シートを引き抜く
お買い上げ時、電池の通電を防ぐ絶縁シートが付いているので、引き抜いてください。



- ③ Pokémon GO Plusをペアリング(接続)する
「Pokémon GO」の画面で「設定」をタッチして、「Pokémon GO Plus」の項目から、お使いのスマートフォンとペアリングしてください。
※ ペアリング済みのPokémon GO Plusを別のスマートフォンで使う場合は、「こんなときは」(→裏面)をご覧ください。



装着のしかた

Pokémon GO Plusは、以下のように装着できます。
※ 心臓ペースメーカーをご使用の方は、腰のベルトや手首など、22cm以上離して装着してください。

■ 胸ポケットやベルトに装着するとき

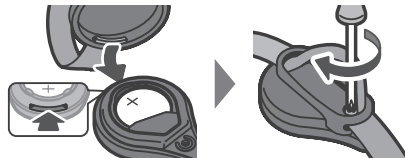
Pokémon GO Plus背面のクリップで胸ポケットやベルトに装着できます。



■ 手首に装着するとき

付属のPokémon GO Plus専用バンドで手首に装着できます。「電池の交換方法」の手順①(→裏面)をご覧ください。

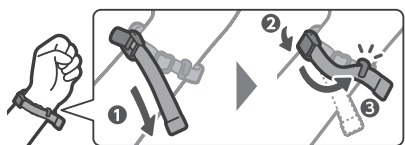
- ① Pokémon GO Plus専用バンドを取り付ける
専用バンドの電池カバー内側にあるツメを引っかけてカバーを閉じたあと、ねじ留めしてください。



- ② ロックレバーを外し、ベルトの長さを調整して手首を通す
ベルトの内径は約4~7cmです。



- ③ ベルトの端を引いて長さを調整し、ロックレバーを押し込んで固定したあと、余ったベルトをフックに引っかける



電池の交換方法

お客様の誤飲防止のため、電池の交換(取り扱い)は保護者の方が行ってください。

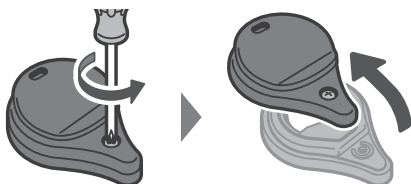
※ 万一コイン形電池を飲み込んだ場合は、ただちに医師の診察を受けてください。消化器官の「化学やけど」など、重い傷害の原因になります。

※ ねじ穴に合うサイズのプラス(+)ドライバーを使用してください。

① 電池カバーを取り外す

電池カバーのねじをドライバーでゆるめて、電池カバーを取り外してください。

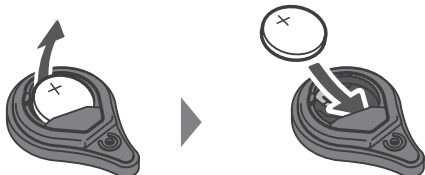
※ 取り外したねじの紛失防止のため、ゆるめたねじは電池カバーから外れない構造になっています。



② 電池を交換する

古い電池を取り出したあと、電池ボックス内に異物がないことを確認してから、プラス(+)側を上にして新しい電池を入れてください。

※ ドライバーなど先端の細いもので、電池を無理に外さないでください。



③ 電池カバーを取り付け、Pokémon GO Plusの操作ボタンを押す

電池カバー内側にあるツメを引っかけてカバーを閉じたあと、ねじ留めしてください。

こんなときは

■ 無線通信をOFFにしたい

病院や飛行機など、スマートフォンによる通信が禁止されている場所では、スマートフォンの電源をOFFにするか、機内モード(お使いの機種によって名称は異なります)にしてください。Pokémon GO Plusの無線通信が自動的にOFFになります。

※ 「Pokémon GO」の設定画面からPokémon GO Plusの無線通信をOFFにすることもできます。

※ 無線通信をOFFにしている間は、操作ボタンを押さないでください。

■ ペ어링を解除したい

① スマートフォンのBluetooth設定画面で、Pokémon GO Plusの登録を削除(解除)する

Bluetooth設定画面の操作については、お使いのスマートフォンの取扱説明書をご覧ください。

② Pokémon GO Plusの操作ボタンを5秒間押し続ける

ランプが青色に点灯します。青色に点滅する場合は、点滅が終了するまで操作ボタンに触らず待ち、手順②をやり直してください。

③ ランプが点灯している間(10秒間)に、もう一度操作ボタンを5秒間押し続ける

Pokémon GO Plusが振動し、ペ어링が解除されます。

■ 別のスマートフォンで使いたい(機種変更の場合)

ペ어링を解除したあと、新しいスマートフォンでペ어링をやり直してください。

故障かな?と思ったら

お問い合わせの前に、下表に従ってもう一度確認してください。

※ 「Pokémon GO」やお使いのスマートフォンの取扱説明書もあわせてお読みください。

ランプが光らない

電池は正しくセットされていますか? コイン形電池(CR2032)が正しく取り付けられているか確認してください(→「電池の交換方法」)。

電池が消耗していませんか? 新しい電池に交換してください。

以上の点を確認しても正常に動作しない場合は、電池を取り出してしばらく待ってから、もう一度電池をセットしてください(→「電池の交換方法」)。

素早く振動してランプが赤く光る

Pokémon GO Plusとスマートフォンの接続が切れました。周囲の電波状況がよくない可能性があります。スマートフォンがインターネットに接続できることを確認し、Pokémon GO Plusをスマートフォンに近づけて接続し直してください。

スマートフォンと接続できない

Pokémon GO Plusのペ어링を解除し、「Pokémon GO」の設定画面からペ어링をやり直してください(→「こんなときは」)。

仕様

■ Pokémon GO Plus

型名	PMC-001
無線通信規格	Bluetooth v4.1
無線通信範囲	約10m ※ 周囲の環境などによって変わります。
電源	コイン形電池(CR2032)
使用可能環境	温度0~40℃/湿度20~85%
寸法	縦46mm×横33mm×厚み17.5mm
質量	約13g(電池含む)
電池持続時間	約100日 ※ アプリの使用状況や、周囲の温度などによって変わります。

■ Pokémon GO Plus専用バンド

型名	PMC-002
材質	プラスチック部:ABS ベルト:ポリエステル
寸法	ベルト部:内径 約4~7cm
質量	約6g

※ 仕様や外観の一部を予告なく変更することがあります。

本製品は電波法に基づく工事設計認証を受けています。認証マーク、番号は電池収納部に表示されています。

Pokémon GO/Pokémon GO Plusに関するお問い合わせ

ポケットモンスターオフィシャルサイト
<http://www.pokemon.co.jp/support/>



The Google Maps Pin is a trademark of Google Inc. and the trade dress in the product design is a trademark of Google Inc. under license to The Pokémon Company.

Bluetooth®のワードマークおよびロゴは、Bluetooth SIG, Inc.が所有する登録商標であり、任天堂株式会社はこれらのマークをライセンスに基づいて使用しています。その他の商標およびトレードネームは、それぞれの所有者に帰属します。

©2016 Pokémon.

©1995-2016 Nintendo / Creatures Inc. / GAME FREAK inc.
ポケットモンスター・Pokémonは任天堂・クリエーターズ・ゲームフリークの高商標です。